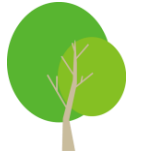


令和4年度



女子のチカラで林業を盛り上げよう！



## 女性のための林業体験を実施します！

林業について興味をお持ちの女性（林業未経験者、学生）を対象に、実際の林業現場の見学や実地体験を実施します。

また、実際に林業の現場技能員として働いている女性技能員との交流もあります。  
女性が働くリアルな環境に関心をお持ちの方はぜひご参加ください！  
林業女子として一緒に鳥取の林業を盛り上げてみませんか？

### 【体験内容】

- 日時 令和5年3月17日（金）～18日（土）  
1泊2日
- 場所 鳥取県鳥取市・倉吉市ほか
- 主催 （公財）鳥取県林業担い手育成財団
- 定員 女性5名程度  
（林業未経験の方、大学生、高校生、鳥取で林業就業を考えている方、または興味がある方）
- 研修内容（内容が変更となる場合もあります。参加を申し込まれた方には後日詳細を連絡します。）  
【1日目】（12時40分 倉吉駅 集合）その後はこちらの準備した車で移動して頂きます。  
〈視察・実習〉 森林の仕事体験（高性能林業機械体験ほか）  
〈相談会〉 担い手育成財団との林業就労相談会 （泊）鳥取市内  
【2日目】  
〈視察・実習〉 林業作業現場見学・森林仕事体験（植え付け作業他）（鳥取市地域）  
〈相談会〉 女性技能員の方との交流  
（13時 鳥取駅 解散）
- 参加費、経費支援  
参加費は無料です。宿泊費（全額）、交通費（鳥取県外の方対象。往復上限2万円。当財団の規定による）について助成を行なう予定です。  
宿はこちらで手配します。食費に関しては自己負担をお願いします。  
実際に山林現場においてチェーンソーや鋸等を使用して研修を行っていただきます。ヘルメット、長靴、手袋はこちらで準備しますので、参加される方は作業しやすく丈夫で汚れてもいい服をご準備下さい。雨天の場合も実施しますので、合羽等は各自用意ください。
- 申し込み期限 令和5年3月8日（水）（定員になり次第締め切ります）



#### <問い合わせ先>

（公財）鳥取県林業担い手育成財団 〒680-0947 鳥取県鳥取市湖山町西2-413  
TEL 0857-28-0123 FAX 0857-30-5014  
<https://www.torimori.com/green.html> E-mail:yamabe@torimori.com 山部