



# 鳥取式作業道講習会 参加者募集！



事業の目的は作業道の開設促進の為に崩れにくいとされる「鳥取式作業道」の施工技術を普及させることです。また、近年の集中豪雨、局地的な大雨により森林作業道の崩壊が多発したことを受け、作業道開設者の技術的知見を深める為の講習会です。

## 講習内容

期 間 令和2年11月16日（月）～17日（火）座学  
11月18日（水）～20日（金）実技 合計5日間

講習場所 （座学：鳥取県森林組合連合会 3F 研修室）  
（実技：鳥取市内山林 ※詳細は参加者に別途、ご連絡を差し上げます。）

募集定員 15名程度

募集期間 10月30日（金）までに別紙参加申込書にて申し込み下さい。

参加料 参加料は無料です。

講習内容

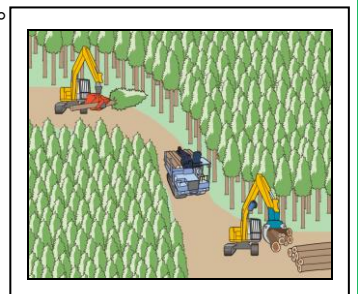
- (1) 丈夫な森林作業道作りのポイントについての座学
- (2) バックホウ（4tクラス）を使用した鳥取式作業道作りの実技
- (3) チェーンソー、林内作業車、グラブプを使用した伐木、集材。

※ 持ち物は座学時には筆記用具とマスク、実技時にはヘルメット、防護衣、長靴、チェーンソー、雨具の持参をお願いします。  
（昼食は各自準備願います。）

- ※必要資格①チェーンソー特別教育（補講含）（必須）  
②車両系3トン以上（整地等）技能講習 （必須）  
③地山の掘削及び土止め支保工作業主任者技能講習  
（③については今後取得予定者も可）

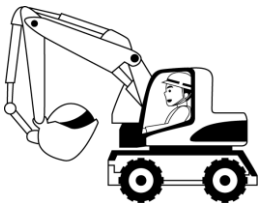
\* 作業道の実務経験がある者に限る。（経験年数は問わない）

※講習修了者には「鳥取式作業道開設講習会修了証」を発行致します。



## 申し込み方法

受講申込、講習へのご質問等は下記の連絡先までお問い合わせ下さい。



公益財団法人 鳥取県林業担い手育成財団（鳥取県林業労働力確保支援センター）  
鳥取県鳥取市湖山町西2-413  
TEL：0857-28-0123 FAX：0857-30-5014  
Mail：t-ninaite@torimori.com 担当 西本、上山

## ※留意事項

- ・応募者多数の場合は事業体での人数等を調整させていただきます。
- ・現地実習は天候等により変更する場合があります。

※新型コロナウイルスの感染拡大防止の為、受講時はマスクを着用し（実習時を除く）咳エチケット、手洗い等をお願いします。また受講前に検温を実施致します。なお、新型コロナウイルス感染拡大状況によっては日程が変更となる場合があります。