



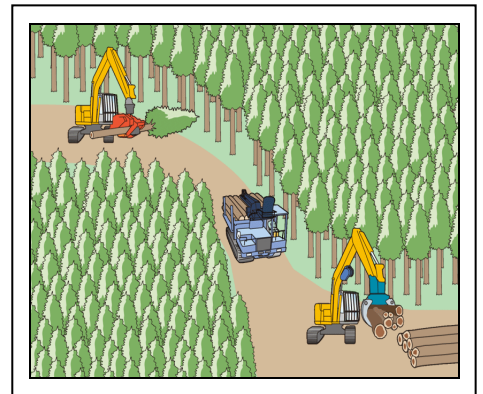
鳥取式作業道講習会 参加者募集！



作業道の開設促進の為に、崩れにくいとされる「鳥取式作業道」の施工技術を普及させる為の講習会です。また、近年の集中豪雨や局地的な大雨により森林作業道の崩壊が多発しておりますので、作業道開設者の方に技術的知見を深めていただきたいと思います。

講習内容

- 期 間 平成30年10月29日（月）～30日（火）座学
10月31日（水）～11月2日（金）実技 計5日間
- 講習場所 日野郡日野町地内（座学：日野林業総合センター、実技：日野郡山林）
- 募集定員 15名程度
- 募集期間 10月22日（月）までに別紙参加申込書にて申し込み下さい。
- 参加料 参加料は無料です。
- 講習内容 (1) 丈夫な森林作業道作りのポイントについて
(2) バックホウ（4tクラス）を使用した鳥取式作業道作りの実技
(3) チェンソー、林内作業車、グラップルを使用した伐木、集材。
- ※ 当日は、ヘルメット、長靴、手袋、雨具、弁当の持参をお願いします。



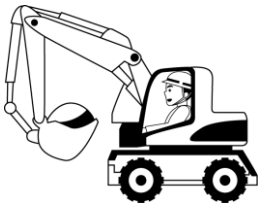
- ※必要資格①チェンソー特別教育修了者（必須）
②車両系3トン以上技能講習修了者（必須）
③地山掘削及び土止支保工作業主任者資格修了者
（③については今後取得予定者も可）

* 作業道の実務経験がある者に限る。（経験年数は問わない）

※講習修了者には「鳥取式作業道開設講習会修了証」を発行致します。

申し込み方法

受講申込、講習へのご質問等は下記の連絡先までお問い合わせ下さい。



公益財団法人鳥取県林業担い手育成財団（鳥取県林業労働力確保支援センター）
鳥取県鳥取市湖山町西2-413
TEL：0857-28-0123 FAX：0857-30-5014
Mail：t-ninaite@torimori.com 担当 西本

※留意事項

- ・応募者多数の場合は事業体での人数等を調整させていただきます。
- ・現地実習は天候等により変更する場合があります。